

## USDA LINE

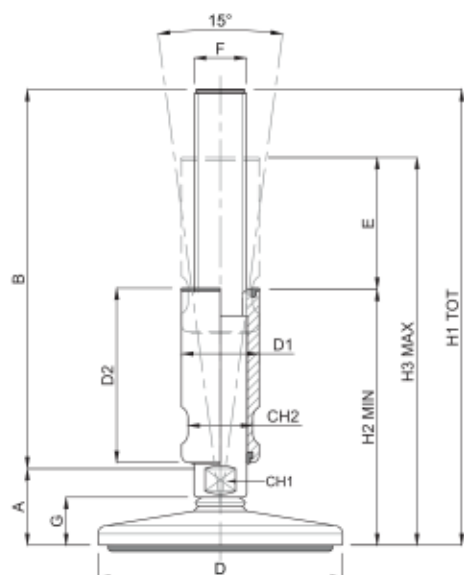


**PAG. 186**    **TEKNO - CLEAN**

**PAG. 193**    **TEKNO - TANK**

**PAG. 196**    **SUPPORTO PER RUOTA**  
*SUPPORT FOR WHEEL*





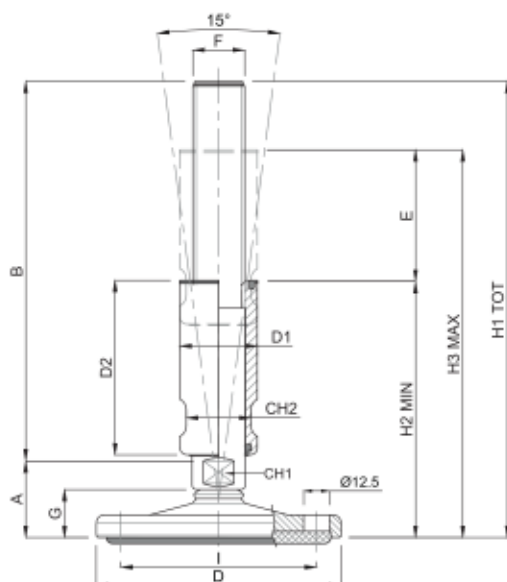
E - CORSA DI REGOLAZIONE REGULATION STROKE	DIMENSIONI PRINCIPALI - MAIN DIMENSIONS												CARICO STATICO STATIC LOAD NEWTON
	D	F	B	CH1	G	A	D1	D2	CH2	H2	H3	H1	
45	ø 80	M16	125	17	24	37	24	60	20	98	143	162	30000
45	ø 80	M16	150	17	24	37	24	60	20	98	143	187	30000
45	ø 80	M20	150	17	24	37	30	60	26	98	143	187	35000
70	ø 80	M20	200	17	24	37	30	85	26	123	193	237	35000
45	ø 100	M16	150	17	24	37	24	60	20	98	143	187	30000
45	ø 100	M20	150	17	24	37	30	60	26	98	143	187	35000
70	ø 100	M20	200	17	24	37	30	85	26	123	193	237	35000
45	ø 100	M24	150	20	24	38	35	60	30	99	144	188	40000
70	ø 100	M24	200	20	24	38	35	85	30	124	194	238	40000
45	ø 100	M30	150	26	24	41	42	60	36	102	147	191	50000
70	ø 100	M30	200	26	24	41	42	85	36	127	197	241	50000
45	ø 120	M16	150	17	24	37	24	60	20	98	143	187	30000
45	ø 120	M20	150	17	24	37	30	60	26	98	143	187	35000
70	ø 120	M20	200	17	24	37	30	85	26	123	193	237	35000
45	ø 120	M24	150	20	24	38	35	60	30	99	144	188	40000
70	ø 120	M24	200	20	24	38	35	85	30	124	194	238	40000
45	ø 120	M30	150	26	24	41	42	60	36	102	147	191	50000
70	ø 120	M30	200	26	24	41	42	85	36	127	197	241	50000
45	ø 150	M16	150	17	24	37	24	60	20	98	143	187	30000
45	ø 150	M20	150	17	24	37	30	60	26	98	143	187	35000
70	ø 150	M20	200	17	24	37	30	85	26	123	193	237	35000
45	ø 150	M24	150	20	24	38	35	60	30	99	144	188	40000
70	ø 150	M24	200	20	24	38	35	85	30	124	194	238	40000
45	ø 150	M30	150	26	24	41	42	60	36	102	147	191	50000
70	ø 150	M30	200	26	24	41	42	85	36	127	197	241	50000

\* Disponibile con Filettatura a passo fine. Aggiungere "/P2" al codice  
Available with Thin pitch thread. Please, add "/P2" to the code

- Sistema di livellamento progettato per l'industria lattiero casearia, farmaceutica e alimentare, nel rispetto delle più severe norme igieniche, realizzato in accordo con la normativa 3-A.

Per codice antiscivolo aggiungere 3 mm  
Antislip code: + 3 mm





- Fornito con tappo
- Provided with cap

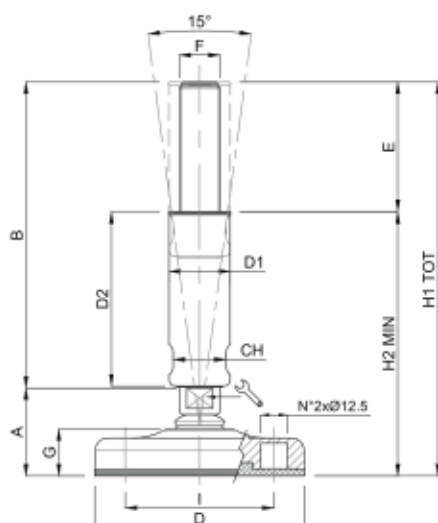
E - CORSA DI REGOLAZIONE REGULATION STROKE	DIMENSIONI PRINCIPALI - MAIN DIMENSIONS													CARICO STATICO STATIC LOAD NEWTON
	D	F	B	CH1	G	A	D1	D2	CH2	H2	H3	H1	I	
45	ø 80	M16	125	17	24	37	24	60	20	98	143	162	60	30000
45	ø 80	M16	150	17	24	37	24	60	20	98	143	187	60	30000
45	ø 80	M20	150	17	24	37	30	60	26	98	143	187	60	35000
70	ø 80	M20	200	17	24	37	30	85	26	123	193	237	60	35000
45	ø 100	M16	150	17	24	37	24	60	20	98	143	187	76	30000
45	ø 100	M20	150	17	24	37	30	60	26	98	143	187	76	35000
70	ø 100	M20	200	17	24	37	30	85	26	123	193	237	76	35000
45	ø 100	M24	150	20	24	38	35	60	30	99	144	188	76	40000
70	ø 100	M24	200	20	24	38	35	85	30	124	194	238	76	40000
45	ø 100	M30	150	26	24	41	42	60	36	102	147	191	76	50000
70	ø 100	M30	200	26	24	41	42	85	36	127	197	241	76	50000
45	ø 120	M16	150	17	24	37	24	60	20	98	143	187	96	30000
45	ø 120	M20	150	17	24	37	30	60	26	98	143	187	96	35000
70	ø 120	M20	200	17	24	37	30	85	26	123	193	237	96	35000
45	ø 120	M24	150	20	24	38	35	60	30	99	144	188	96	40000
70	ø 120	M24	200	20	24	38	35	85	30	124	194	238	96	40000
45	ø 120	M30	150	26	24	41	42	60	36	102	147	191	96	50000
70	ø 120	M30	200	26	24	41	42	85	36	127	197	241	96	50000
45	ø 150	M16	150	17	24	37	24	60	20	98	143	187	120	30000
45	ø 150	M20	150	17	24	37	30	60	26	98	143	187	120	35000
70	ø 150	M20	200	17	24	37	30	85	26	123	193	237	120	35000
45	ø 150	M24	150	20	24	38	35	60	30	99	144	188	120	40000
70	ø 150	M24	200	20	24	38	35	85	30	124	194	238	120	40000
45	ø 150	M30	150	26	24	41	42	60	36	102	147	191	120	50000
70	ø 150	M30	200	26	24	41	42	85	36	127	197	241	120	50000

\* Disponibile con Filettatura a passo fine. Aggiungere "/P2" al codice  
Available with Thin pitch thread. Please, add "/P2" to the code

- Sistema di livellamento progettato per l'industria lattiero casearia, farmaceutica e alimentare, nel rispetto delle più severe norme igieniche, realizzato in accordo con la normativa 3-A.

Per codice antiscivolo aggiungere 3 mm  
Antislip code: + 3 mm



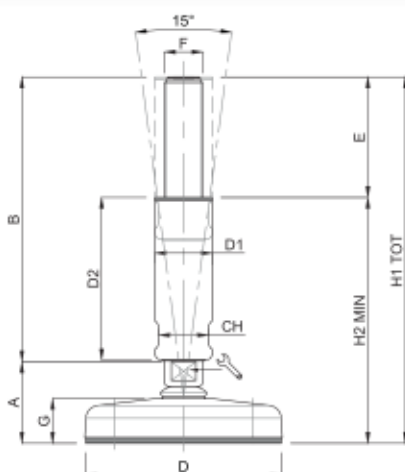


E - CORSA DI REGOLAZIONE REGULATION STROKE	DIMENSIONI PRINCIPALI - MAIN DIMENSIONS											CARICO STATICO STATIC LOAD NEWTON
	F	B	D		G	A	D1	D2	CH	H2	H1	
65mm	M20	150	Ø103	17	30	43	30	85	26	128	193	20000
65mm	M24	150	Ø103	20	30	44	35	85	30	129	194	20000
65mm	M20	150	Ø123	17	32	45	30	85	26	130	195	30000
65mm	M24	150	Ø123	20	32	46	35	85	30	131	196	30000
65mm	M30	150	Ø123	26	32	47	42	85	36	132	197	30000

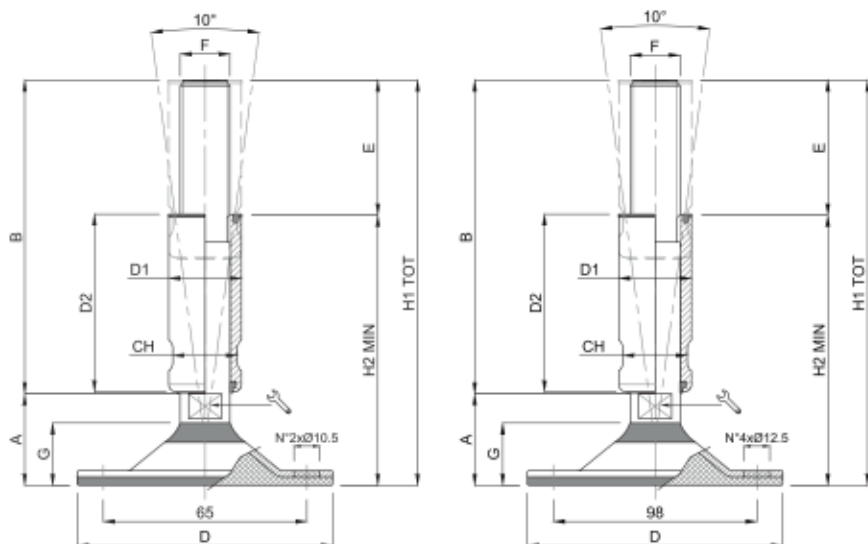
### Piede Inox USDA


### TEKNO-CLEAN

Caratteristiche: BASE IN POLYAMIDE CON COVER INOX Ø 83/103/123, STELO SNODATO 16° Features: POLYAMIDE BASE WITH COVER Ø 83/103/123, 16° ARTICULATED STEM



E - CORSA DI REGOLAZIONE REGULATION STROKE	DIMENSIONI PRINCIPALI - MAIN DIMENSIONS											CARICO STATICO STATIC LOAD NEWTON
	F	B	D		G	A	D1	D2	CH	H2	H1	
65	M16	150	ø 83	13	28	41	24	85	20	126	191	20000
65	M20	150	ø 83	17	28	41	30	85	26	126	191	20000
65	M16	150	ø 103	13	30	43	24	85	20	128	193	20000
65	M20	150	ø 103	17	30	43	30	85	26	128	193	20000
65	M24	150	ø 103	20	30	44	35	85	30	129	194	20000
65	M20	150	ø 123	17	32	45	30	85	26	130	195	30000
65	M24	150	ø 123	20	32	46	35	85	30	131	196	30000
65	M30	150	ø 123	26	32	47	42	85	36	132	197	30000



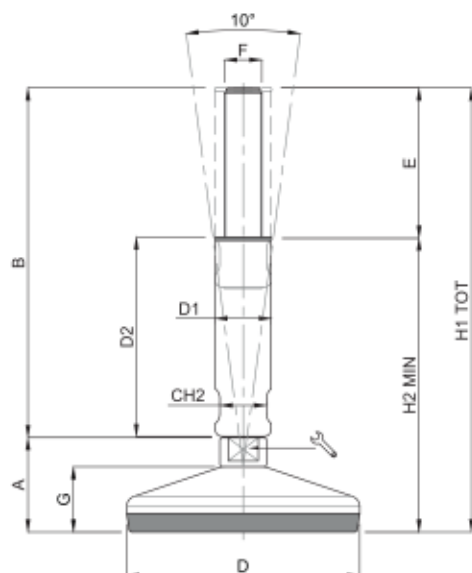
DIMENSIONI PRINCIPALI - MAIN DIMENSIONS											CARICO STATICO STATIC LOAD NEWTON
F	B	D		G	A	D1	D2	CH	H2	H1	
M16	125	Ø85	17	24	37	24	60	20	97	162	12000
M16	150	Ø85	17	24	37	24	85	20	122	187	12000
M20	150	Ø85	17	24	37	30	85	26	122	187	12000
M20	200	Ø85	17	24	37	30	85	26	172	237	12000
M16	150	Ø123	17	30	43	24	85	20	128	193	20000
M20	150	Ø123	17	30	43	30	85	26	128	193	20000
M24	150	Ø123	20	30	44	35	85	30	129	194	20000
M30	150	Ø123	26	30	45	42	85	36	130	195	20000
M20	200	Ø123	17	30	43	30	85	26	178	243	20000
M24	200	Ø123	20	30	44	35	85	30	179	244	20000
M30	200	Ø123	26	30	45	42	85	36	180	245	20000

\* Disponibile con Filettatura a passo fine. Aggiungere "/P2" al codice  
Available with Thin pitch thread. Please, add "/P2" to the code




- Base stampata in acciaio inox AISI 304. Possibilità di forare la base ottenendo così fori per il fissaggio. Gomma vulcanizzata NBR 80 shore. Stelo e boccola in acciaio inox AISI 304
- I valori dei carichi sopra riportati sono calcolati in condizioni statiche alla metà della lunghezza dello stelo filettato. Qualora s'intendesse utilizzare i supporti in presenza di vibrazioni o carichi in movimento, tali valori dovranno essere adeguatamente ridotti. Per ulteriori chiarimenti consultare il nostro ufficio tecnico. Ogni nostra responsabilità decade in caso di manomissioni o modifiche dei componenti.
- Material: Stainless steel base 1.4301. Possibility to drill the rubber to obtain fixing holes. Pad: vulcanized rubber NBR 80 shore. Stainless steel screw and bush 1.4301
- Load values above mentioned have to be considered referring to static conditions calculated at the half of the screw length. In conditions of vibrations or in presence of dynamic loads these values should be reduced. For further information consult our technical office. We cannot accept responsibility for mounts that have been tampered or modified

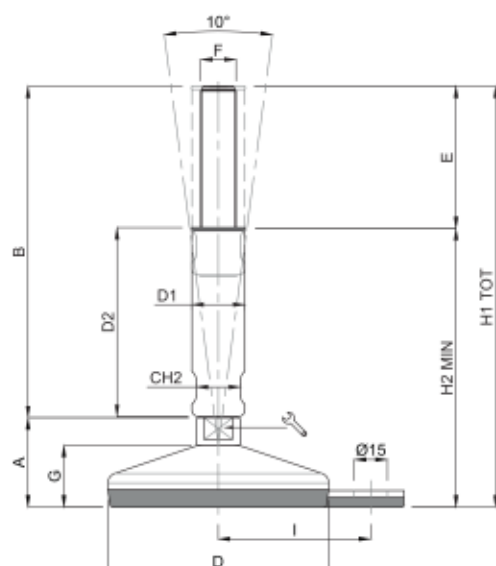




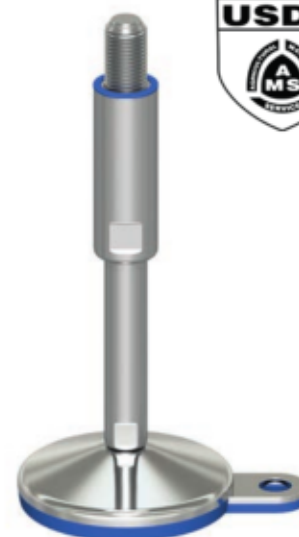
NBR

EPDM

E - CORSA DI REGOLAZIONE REGULATION STROKE	DIMENSIONI PRINCIPALI - MAIN DIMENSIONS											CARICO STATICO STATIC LOAD NEWTON
	F	B	D		G	A	D1	D2	CH2	H2	H1	
40	M16	125	ø 60	17	22	35	24	60	20	95	160	7000
65	M16	150	ø 60	17	22	35	24	85	20	120	185	7000
65	M16	200	ø 60	17	22	35	24	85	20	170	235	7000
65	M20	150	ø 60	17	22	35	30	85	26	120	185	7000
65	M20	200	ø 60	17	22	35	30	85	26	170	235	7000
40	M16	125	ø 80	17	25	38	24	60	20	98	163	10000
65	M16	150	ø 80	17	25	38	24	85	20	123	188	10000
65	M16	200	ø 80	17	25	38	24	85	20	173	238	10000
65	M20	150	ø 80	17	25	38	30	85	26	123	188	10000
65	M20	200	ø 80	17	25	38	30	85	26	173	238	10000
65	M16	150	ø 100	17	28	41	24	85	20	128	191	15000
65	M16	200	ø 100	17	28	41	24	85	20	176	241	15000
65	M20	150	ø 100	17	28	41	30	85	26	128	191	15000
65	M24	150	ø 100	20	28	42	35	85	30	129	192	15000
65	M30	150	ø 100	26	28	43	42	85	36	130	193	15000
65	M20	200	ø 100	17	28	41	30	85	26	176	241	15000
65	M24	200	ø 100	20	28	42	35	85	30	179	242	15000
65	M30	200	ø 100	26	28	43	42	85	36	180	243	15000
65	M16	150	ø 120	17	32	45	24	85	20	130	195	30000
65	M16	200	ø 120	17	32	45	24	85	20	180	245	30000
65	M20	150	ø 120	17	32	45	30	85	26	130	195	30000
65	M24	150	ø 120	20	32	46	35	85	30	131	196	30000
65	M30	150	ø 120	26	32	47	42	85	36	132	197	30000
65	M20	200	ø 120	17	32	45	30	85	26	180	245	30000
65	M24	200	ø 120	20	32	46	35	85	30	181	246	30000
65	M30	200	ø 120	26	32	47	42	85	36	182	247	30000
65	M16	150	ø 150	17	35	48	24	85	20	133	198	30000
65	M16	200	ø 150	17	35	48	24	85	20	183	248	30000
65	M20	150	ø 150	17	35	48	30	85	26	133	198	30000
65	M24	150	ø 150	20	35	49	35	85	30	134	199	40000
65	M30	150	ø 150	26	35	50	42	85	36	135	200	40000
65	M20	200	ø 150	17	35	48	30	85	26	183	248	30000
65	M24	200	ø 150	20	35	49	35	85	30	184	249	40000
65	M30	200	ø 150	26	35	50	42	85	36	185	250	40000



NBR



EPDM



E - CORSA DI REGOLAZIONE REGULATION STROKE	DIMENSIONI PRINCIPALI - MAIN DIMENSIONS												CARICO STATICO STATIC LOAD NEWTON
	F	B	D	⌘	G	A	D1	D2	CH2	H2	H1	I	
40	M16	125	ø 60	17	22	35	24	60	20	95	160	45	7000
65	M16	150	ø 60	17	22	35	24	85	20	120	185	45	7000
65	M16	200	ø 60	17	22	35	24	85	20	170	235	45	7000
65	M20	150	ø 60	17	22	35	30	85	26	120	185	45	7000
65	M20	200	ø 60	17	22	35	30	85	26	170	235	45	7000
40	M16	125	ø 80	17	25	38	24	60	20	98	163	54	10000
65	M16	150	ø 80	17	25	38	24	85	20	123	188	54	10000
65	M16	200	ø 80	17	25	38	24	85	20	173	238	54	10000
65	M20	150	ø 80	17	25	38	30	85	26	123	188	54	10000
65	M20	200	ø 80	17	25	38	30	85	26	173	238	54	10000
65	M16	150	ø 100	17	28	41	24	85	20	128	191	69	15000
65	M16	200	ø 100	17	28	41	24	85	20	176	241	69	15000
65	M20	150	ø 100	17	28	41	30	85	26	128	191	69	15000
65	M24	150	ø 100	20	28	42	35	85	30	129	192	69	15000
65	M30	150	ø 100	26	28	43	42	85	36	130	193	69	15000
65	M20	200	ø 100	17	28	41	30	85	26	176	241	69	15000
65	M24	200	ø 100	20	28	42	35	85	30	179	242	69	15000
65	M30	200	ø 100	26	28	43	42	85	36	180	243	69	15000

• Sistema di livellamento progettato per l'industria lattiero casearia, farmaceutica e alimentare nel rispetto delle più severe norme igieniche. La guarnizione all'interno della bussola aderendo sulla parte liscia dello stelo impedisce ogni intrusione di sporco e batteri.

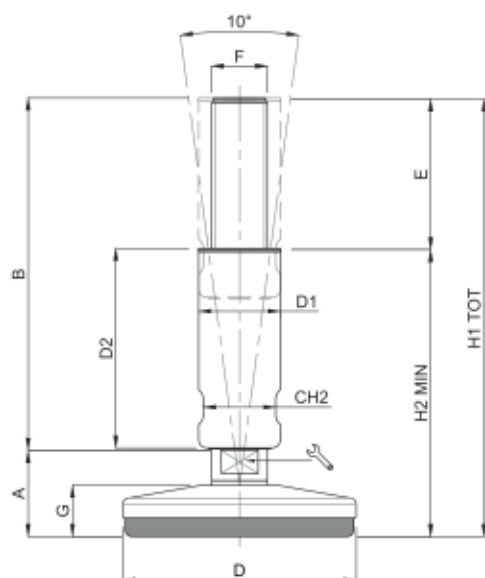
• Materiale base: acciaio inox AISI 304 (a richiesta AISI 316). Gomma NBR 80 Shore; a richiesta EPDM bianca (alta resistenza agli agenti chimici e solventi). Materiale stelo: acciaio inox AISI 304 (a richiesta AISI 316)

• I valori dei carichi sopra riportati sono calcolati in condizioni statiche alla metà della lunghezza dello stelo filettato. Qualora s'intendesse utilizzare i supporti in presenza di vibrazioni o carichi in movimento, tali valori dovranno essere adeguatamente ridotti. Per ulteriori chiarimenti consultare il nostro ufficio tecnico. Ogni nostra responsabilità decade in caso di manomissioni o modifiche dei componenti.

• *Leveling system planned for dairy, pharmaceutical and food industry in respect of the strictest hygienic regulations. The bush is provided with a gasket, which by adhering to the smooth surface of the screw avoids any intrusion of dirt.*

• *Material: Stainless steel base 1.4301 (1.4401 on request). Pad: vulcanized rubber NBR 80 shore. On request white E.P.D.M. (high resistance against solvents and chemical degreasers)*

• *Load values above mentioned have to be considered referring to static conditions calculated at the half of the screw length. In conditions of vibrations or in presence of dynamic loads these values should be reduced. For further information consult our technical office. We cannot accept responsibility for mounts that have been tampered or modified*



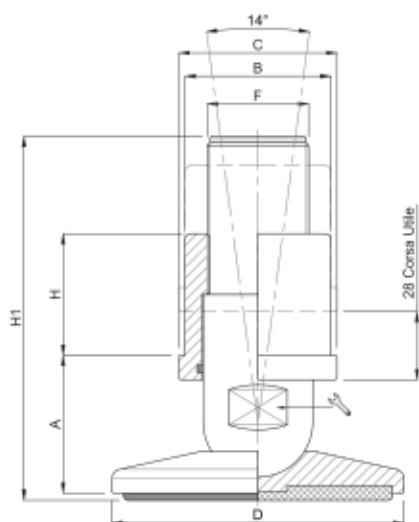
E - CORSA DI REGOLAZIONE REGULATION STROKE	DIMENSIONI PRINCIPALI - MAIN DIMENSIONS											CARICO STATICO STATIC LOAD NEWTON
	F	B	D	🔑	G	A	D1	D2	CH2	H2	H1	
40mm	M16	125	Ø75	13	18	28	24	60	20	88	153	20000
65mm	M16	150	Ø100	17	22	37	24	85	20	122	187	30000
65mm	M20	150	Ø100	17	22	37	30	85	26	122	187	30000
65mm	M24	150	Ø100	20	22	38	35	85	30	123	188	30000
65mm	M30	150	Ø100	26	22	39	42	85	36	124	189	30000
65mm	M20	200	Ø100	17	22	37	30	85	26	172	237	30000
65mm	M24	200	Ø100	26	22	38	35	85	30	173	238	30000
65mm	M30	200	Ø100	26	22	39	42	85	36	174	239	30000
65mm	M20	150	Ø120	17	22	37	30	85	26	122	187	40000
65mm	M24	150	Ø120	20	22	38	35	85	30	123	188	40000
65mm	M30	150	Ø120	26	22	39	42	85	36	124	189	40000
65mm	M20	200	Ø120	17	22	37	30	85	26	172	237	40000
65mm	M24	200	Ø120	20	22	38	35	85	30	173	238	40000
65mm	M30	200	Ø120	26	22	39	42	85	36	174	239	40000
65mm	M20	150	Ø150	17	24,5	39	30	85	26	124	189	50000
65mm	M24	150	Ø150	20	24,5	40	35	85	30	125	190	50000
65mm	M30	150	Ø150	26	24,5	41	42	85	36	126	191	50000
65mm	M20	200	Ø150	17	24,5	39	30	85	26	174	239	50000
65mm	M24	200	Ø150	20	24,5	40	35	85	30	175	240	50000
65mm	M30	200	Ø150	26	24,5	41	42	85	36	176	241	50000

\* Disponibile con Filettatura a passo fine. Aggiungere "/P2" al codice  
Available with Thin pitch thread. Please, add "/P2" to the code



- Sistema di livellamento progettato per l'industria lattiero casearia, farmaceutica e alimentare nel rispetto delle più severe norme igieniche. La guarnizione all'interno della bussola aderendo sulla parte liscia dello stelo impedisce ogni intrusione di sporco e batteri.
- Materiale base: acciaio inox AISI 304 (a richiesta AISI 316). Gomma NBR 90 Shore; a richiesta EPDM bianca (alta resistenza agli agenti chimici e solventi). Materiale stelo: acciaio inox AISI 304 (a richiesta AISI 316)
- Leveling system planned for dairy, pharmaceutical and food industry in respect of the strictest hygienic regulations. The bush is provided with a gasket, which by adhering to the smooth surface of the screw avoids any intrusion of dirt.
- Material: stainless steel 1.4301 (1.4401 on request). Anti slip pad NBR 90 Shore; on request white E.P.D.M. (high resistance against solvents and chemical degreasers)





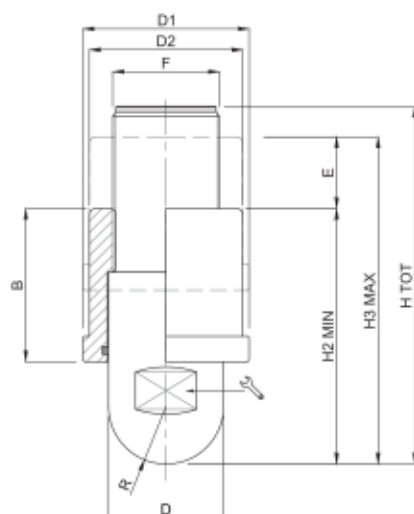
CORSO DI REGOLAZIONE REGULATION STROKE	DIMENSIONI PRINCIPALI - MAIN DIMENSIONS								CARICO STATICO STATIC LOAD NEWTON
	F	B	C		D	A	H	H1	
18mm	3/4G	45	50	26	Ø100	47	39	120	70000
18mm	3/4G	45	50	26	Ø120	47	39	120	98000
28mm	1"1/4G	60	65	40	Ø100	63	50	151	100000
28mm	1"1/4G	60	65	40	Ø120	63	50	156	150000
28mm	1"1/4G	60	65	40	Ø160	63	50	156	200000

## Piede Inox per Cisterne 3-A

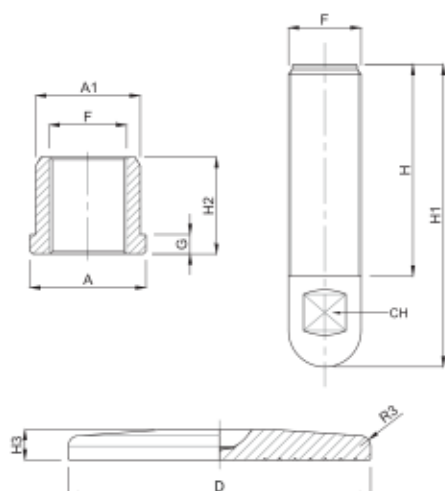
TANK

Caratteristiche: SUPPORTO REGOLABILE A SALDARE

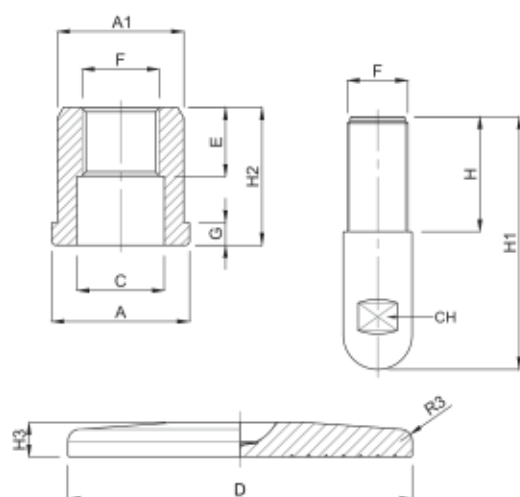
Features: HYGIENIC WELDING FOOT 3-A



DIMENSIONI PRINCIPALI - MAIN DIMENSIONS										CARICO STATICO STATIC LOAD NEWTON
DIMENSIONI STELO - STEM SIZE				DIMENSIONI BOCCOLA BUSHING SIZE			H	H2	H3	
F	D		R	B	D1	D2				
3/4"G	ø 45	30	15	50	ø 50	ø 45	110	83	103	70000
1" 1/4G	ø 45	40	22	60	ø 65	ø 60	140	100	128	15000



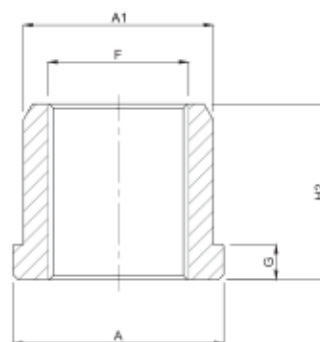
DIMENSIONI PRINCIPALI - MAIN DIMENSIONS										CARICO STATICO STATIC LOAD NEWTON
A	A1	G	CH	D	F	H	H1	H2	H3	
Ø 60	Ø 54	10	17	80	M20	70	100	25	10	35000
Ø 60	Ø 54	10	20	100	M24	70	100	25	10	70000
Ø 60	Ø 54	10	26	120	M30	70	100	30	10	80000
Ø 80	Ø 75	10	26	120	M30	100	140	30	10	80000
Ø 60	Ø 54	10	36	150	M40	100	140	50	15	120000
Ø 60	Ø 54	10	36	200	M40	100	140	50	15	120000



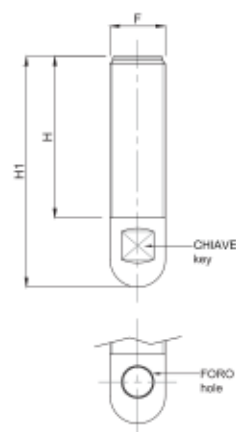
DIMENSIONI PRINCIPALI - MAIN DIMENSIONS											CARICO STATICO STATIC LOAD NEWTON	
A	A1	C	G	E	CH	D	F	H	H1	H2	H3	
Ø 50	Ø 45	Ø 32	10	20	26	100	3/4 GAS	50	110	50	10	70000
Ø 60	Ø 55	Ø 38	10	30	30	120	1" GAS	85	140	60	10	90000
Ø 60	Ø 55	Ø 45	10	30	36	120	1" 1/4 GAS	85	140	60	10	100000

- Sistema di livellamento progettato per l'industria lattiero casearia, enologica, farmaceutica e alimentare nel rispetto delle più severe norme igieniche.
- Materiale base: acciaio inox AISI 304 (a richiesta AISI 316). Materiale stelo: acciaio inox AISI 304 (a richiesta AISI 316)
- Leveling system planned for dairy, wine, pharmaceutical and food industry in respect of the strictest hygienic regulations.
- Material: Stainless steel 1.4301 (1.4401 on request)

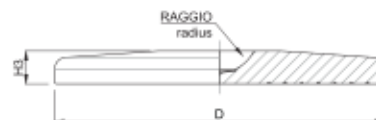
DIMENSIONI PRINCIPALI - MAIN DIMENSIONS				
A	A1	G	F	H2
40	32	5	M20	35
40	32	5	M24	35
50	45	10	M24	30
50	45	10	M30	30
60	54	10	M20	25
60	54	10	M24	25
60	54	10	M30	30
60	54	10	M40	50
80	75	10	M24	25
80	75	10	M30	30
80	75	10	M40	40



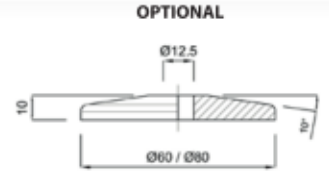
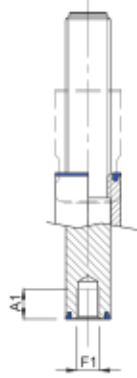
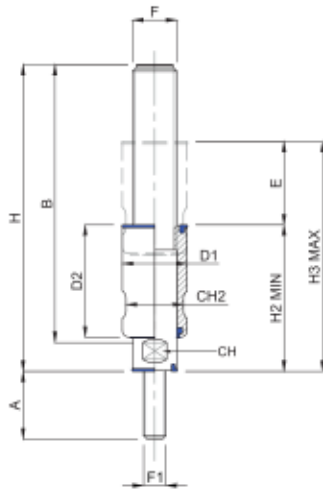
DIMENSIONI PRINCIPALI - MAIN DIMENSIONS				
F	H	H1	CHIAVE DI REGOLAZIONE REGULATION KEY	FORO DI REGOLAZIONE REGULATION HOLE
M20	70	100	17	
M24	70	100	20	
M30	70	100	26	
M30	100	140	26	
M40	100	140	36	
M20	70	100		10,5
M24	70	100		10,5
M30	70	100		12,5
M30	100	140		12,5
M40	100	140		12,5



DIMENSIONI PRINCIPALI - MAIN DIMENSIONS		
D	H3	RAGGIO - RADIUS
80	10	10 per M20
100	10	12 per M24
100	10	15 per M30
120	10	15 per M30
120	10	20 per M40
150	15	15 per M30
150	15	20 per M40
200	15	20 per M40



- Sistema di livellamento progettato per l'industria lattiero casearia, enologica, farmaceutica e alimentare nel rispetto delle più severe norme igieniche.
- Materiale base: acciaio inox AISI 304 (a richiesta AISI 316). Materiale stelo: acciaio inox AISI 304 (a richiesta AISI 316)
- Leveling system planned for dairy, wine, pharmaceutical and food industry in respect of the strictest hygienic regulations.
- Material: Stainless steel 1.4301 (1.4401 on request)



**OPTIONAL**

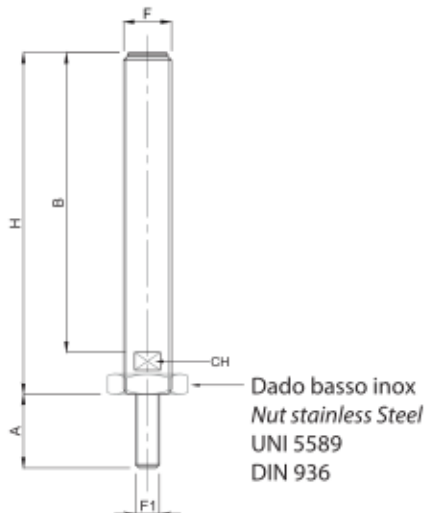
**RONDSUPD60:**  
Rondella Igienica Inox Per Attacco  
Supporto Ruota ø 60  
St. Steel Hygienic Washer For Wheel ø 60

**RONDSUPD80:**  
Rondella Igienica Inox Per Attacco  
Supporto Ruota ø 80  
St. Steel Hygienic Washer For Wheel ø 80

E REGULATION STROKE	DIMENSIONI PRINCIPALI - MAIN DIMENSIONS											
	F	A	B	CH	F1	A1	D1	D2	CH2	H2	H3	H
45	M16	37	150	20	M12	15	24	60	20	85	130	169
70	M16	37	200	20	M12	15	24	85	20	110	180	219
45	M20	37	150	20	M12	15	30	60	26	85	130	169
70	M20	37	200	20	M12	15	30	85	26	110	180	219
45	M24	37	150	20	M12	15	35	60	30	85	130	169
70	M24	37	200	20	M12	15	35	85	30	110	180	219

Materiale:  
 • Stelo Acciaio Inox AISI304  
 • Guarnizioni Silicone Blu / Su richiesta guarnizioni FDA NBR nero  
**Attenzione: Ruota non fornita**

Materials  
 • AISI304 Stainless Steel stem  
 • Blue Silicone Gasket / On request Black FDA NBR gasket  
**Attention: Wheel not Supplied**



DIMENSIONI PRINCIPALI - MAIN DIMENSIONS						
F	A	B	CH	F1	H	
M16	37	150	13	M12	171	
M16	37	200	13	M12	221	
M20	37	150	17	M12	172	
M20	37	200	17	M12	222	
M24	37	150	20	M12	172	
M24	37	200	20	M12	222	

Materiale:  
 • Stelo Acciaio Inox AISI304  
 • Su richiesta Acciaio Fe  
**Attenzione: Ruota non fornita**

Materials  
 • AISI304 Stainless Steel stem  
 • On request Steel  
**Attention: Wheel not Supplied**