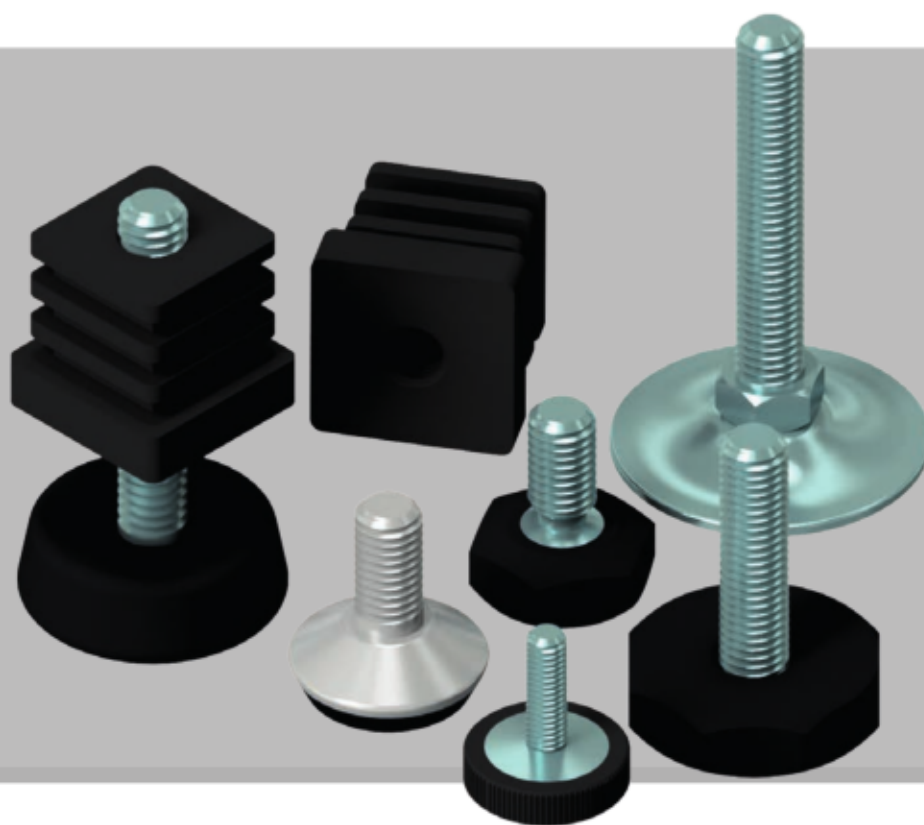
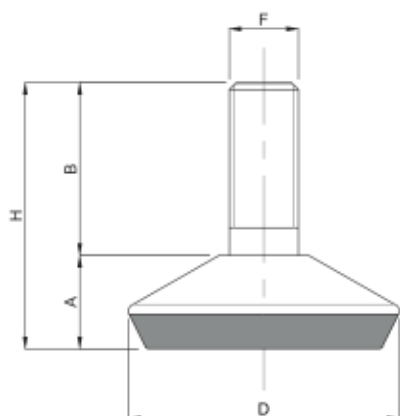


**Stopy gumowe, plastikowe i wsporniki do
maszyn idealne do lekkich produktów.
Przemysł AGD, meblarski itp.**





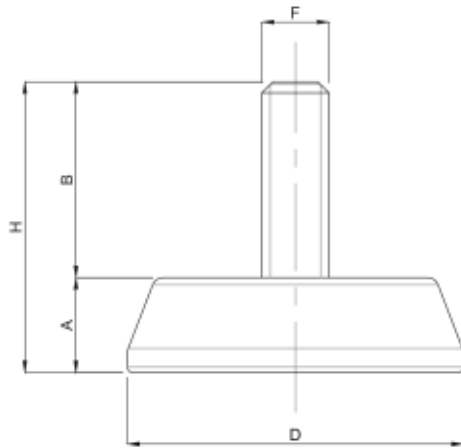
| descrizione - description | DIMENSIONI PRINCIPALI - MAIN DIMENSIONS | | | | | CARICO STATICO STATIC LOAD NEWTON |
|---------------------------|---|------|-----|------|------|---|
| | B | D | F | A | H | |
| M6x13 | 13 | Ø 20 | M6 | 7 | 20 | 1000 |
| M8x20 | 20 | Ø 25 | M8 | 10 | 30 | 1500 |
| M10x20 | 20 | Ø 25 | M10 | 10 | 30 | 1500 |
| M8x20 | 20 | Ø 30 | M8 | 11,5 | 31,5 | 2000 |
| M10x20 | 20 | Ø 30 | M10 | 11,5 | 31,5 | 2000 |
| M8x25 | 25 | Ø 40 | M8 | 13,5 | 38,5 | 2800 |
| M10x25 | 25 | Ø 40 | M10 | 13,5 | 38,5 | 2800 |
| M10x30 | 30 | Ø 50 | M10 | 15,5 | 45,5 | 3800 |
| M12x35 | 30 | Ø 50 | M12 | 15,5 | 50,5 | 3800 |

• Base in poliammide con stelo in ferro zincato e cuffia cromata

• I valori dei carichi sopra riportati sono calcolati in condizioni statiche. Qualora s'intendesse utilizzare i supporti in presenza di vibrazioni o carichi in movimento, tali valori dovranno essere adeguatamente ridotti. Per ulteriori chiarimenti consultare il nostro ufficio tecnico. Ogni nostra responsabilità decade in caso di manomissioni o modifiche dei componenti.

• Polyamide base with chromate case, galvanized steel screw

• Load values above mentioned have to be considered referring to static conditions calculated at the half of the screw length. In conditions of vibrations or in presence of dynamic loads these values should be reduced. For further information consult our technical office. We cannot accept responsibility for mounts that have been tampered or modified.



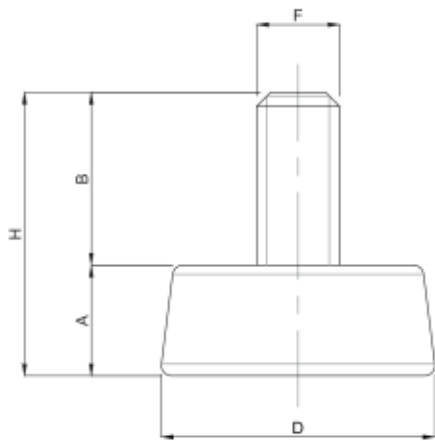
| descrizione - <i>description</i> | DIMENSIONI PRINCIPALI - <i>MAIN DIMENSIONS</i> | | | | | CARICO STATICO <i>STATIC LOAD</i> NEWTON |
|----------------------------------|--|------|-----|------|------|--|
| | B | D | F | A | H | |
| M8x20 | 20 | Ø 30 | M8 | 11,5 | 31,5 | 2000 |
| M10x20 | 20 | Ø 30 | M10 | 11,5 | 31,5 | 2000 |
| M8x25 | 25 | Ø 40 | M8 | 14,5 | 39,5 | 2500 |
| M10x25 | 25 | Ø 40 | M10 | 14,5 | 39,5 | 2500 |
| M10x35 | 35 | Ø 50 | M10 | 17 | 52 | 3500 |
| M12x35 | 35 | Ø 50 | M12 | 17 | 52 | 3500 |
| M12x35 | 35 | Ø 60 | M12 | 17 | 52 | 4000 |

• Base in poliammide, stelo in ferro zincato

• I valori dei carichi sopra riportati sono calcolati in condizioni statiche. Qualora s'intendesse utilizzare i supporti in presenza di vibrazioni o carichi in movimento, tali valori dovranno essere adeguatamente ridotti. Per ulteriori chiarimenti consultare il nostro ufficio tecnico. Ogni nostra responsabilità decade in caso di manomissioni o modifiche dei componenti.

• *Polyamide base, galvanized steel screw*

• *Load values above mentioned have to be considered referring to static conditions calculated at the half of the screw length. In conditions of vibrations or in presence of dynamic loads these values should be reduced. For further information consult our technical office. We cannot accept responsibility for mounts that have been tampered or modified.*



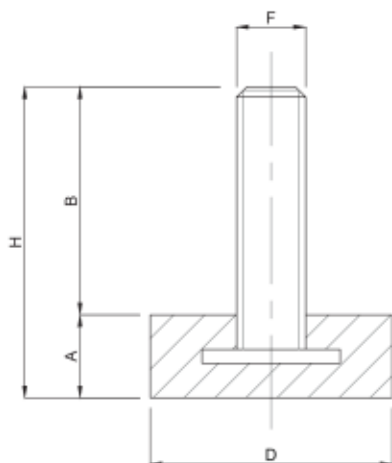
| descrizione - <i>description</i> | DIMENSIONI PRINCIPALI - <i>MAIN DIMENSIONS</i> | | | | | CARICO STATICO <i>STATIC LOAD</i> NEWTON |
|----------------------------------|--|------|-----|----|----|--|
| | B | D | F | A | H | |
| Stelo zincato M8x25 | 25 | Ø 40 | M8 | 16 | 41 | 1800 |
| Stelo zincato M10x25 | 25 | Ø 40 | M10 | 16 | 41 | 2250 |
| Stelo zincato M12x25 | 25 | Ø 40 | M12 | 16 | 41 | 3150 |
| Stelo inox M8x25 | 25 | Ø 40 | M8 | 16 | 41 | 1800 |
| Stelo inox M10x25 | 25 | Ø 40 | M10 | 16 | 41 | 2250 |
| Stelo inox M12x25 | 25 | Ø 40 | M12 | 16 | 41 | 3150 |

• Base in gomma NBR 70 shore; stelo acciaio zincato/inox (AISI 304)

• I valori dei carichi sopra riportati sono calcolati in condizioni statiche. Qualora s'intendesse utilizzare i supporti in presenza di vibrazioni o carichi in movimento, tali valori dovranno essere adeguatamente ridotti. Per ulteriori chiarimenti consultare il nostro ufficio tecnico. Ogni nostra responsabilità decade in caso di manomissioni o modifiche dei componenti.

• *Rubber base (NBR 70 shore). Steel/stainless steel (1.4301) screw.*

• *Load values above mentioned have to be considered referring to static conditions calculated at the half of the screw length. In conditions of vibrations or in presence of dynamic loads these values should be reduced. For further information consult our technical office. We cannot accept responsibility for mounts that have been tampered or modified.*



| descrizione - description | DIMENSIONI PRINCIPALI - MAIN DIMENSIONS | | | | | CARICO STATICO STATIC LOAD NEWTON |
|---------------------------|---|------|-----|----|----|---|
| | A | D | F | B | H | |
| M6x18 | 10 | Ø 30 | M6 | 18 | 28 | 1000 |
| M6x38 | 10 | Ø 30 | M6 | 38 | 48 | 1000 |
| M8x18 | 10 | Ø 30 | M8 | 18 | 28 | 1200 |
| M8x38 | 10 | Ø 30 | M8 | 38 | 48 | 1200 |
| M10x28 | 10 | Ø 30 | M10 | 28 | 38 | 1400 |
| M10x38 | 10 | Ø 30 | M10 | 38 | 48 | 1400 |
| M12x28 | 10 | Ø 30 | M12 | 28 | 38 | 1500 |
| M8x18 | 12 | Ø 35 | M8 | 18 | 30 | 1200 |
| M8x38 | 12 | Ø 35 | M8 | 38 | 50 | 1200 |
| M10x18 | 12 | Ø 35 | M10 | 18 | 30 | 1400 |
| M10x38 | 12 | Ø 35 | M10 | 38 | 50 | 1400 |
| M12x18 | 12 | Ø 35 | M12 | 18 | 30 | 1500 |
| M12x38 | 12 | Ø 35 | M12 | 38 | 50 | 1500 |

• A richiesta disponibile anche con stelo in acciaio inox.
Minimo 500 pz.

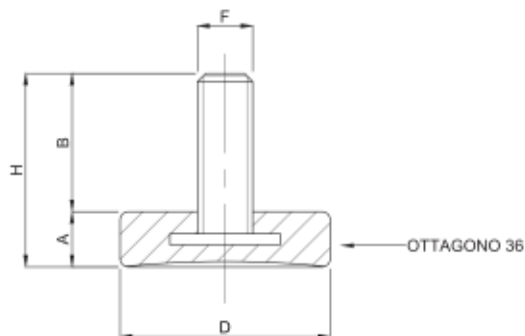
• On request also available with stainless steel stem.
Minimum 500pcs.

• Base in gomma NBR 70 shore; stelo acciaio zincato

• I valori dei carichi sopra riportati sono calcolati in condizioni statiche. Qualora s'intendesse utilizzare i supporti in presenza di vibrazioni o carichi in movimento, tali valori dovranno essere adeguatamente ridotti. Per ulteriori chiarimenti consultare il nostro ufficio tecnico. Ogni nostra responsabilità decade in caso di manomissioni o modifiche dei componenti.

• Rubber base (NBR 70 shore). Steel/stainless steel (1.4301) screw on request.

• Load values above mentioned have to be considered referring to static conditions calculated at the half of the screw length. In conditions of vibrations or in presence of dynamic loads these values should be reduced. For further information consult our technical office. We cannot accept responsibility for mounts that have been tampered or modified.



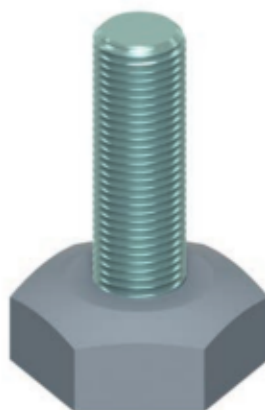
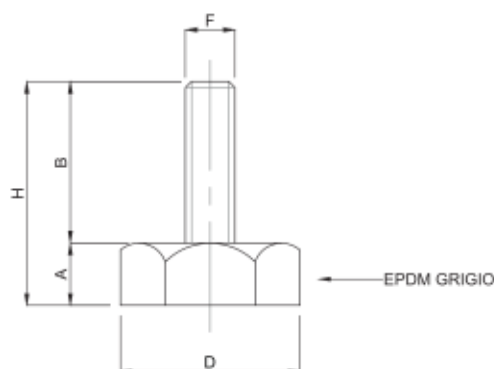
| descrizione - description | DIMENSIONI PRINCIPALI - MAIN DIMENSIONS | | | | | CARICO STATICO STATIC LOAD NEWTON |
|-----------------------------|---|------|-----|---|----|---|
| | B | D | F | A | H | |
| Stelo zincato M8x18 | 20 | Ø 38 | M8 | 9 | 29 | 1800 |
| Stelo zincato M8x38 | 40 | Ø 38 | M8 | 9 | 49 | 2250 |
| Stelo zincato M10x18 | 20 | Ø 38 | M10 | 9 | 29 | 3150 |
| Stelo zincato M10x38 | 40 | Ø 38 | M10 | 9 | 49 | 3150 |

- A richiesta disponibile anche con stelo in acciaio inox.
Minimo 500 pz.

Piedi in Gomma EPDM/Zincato

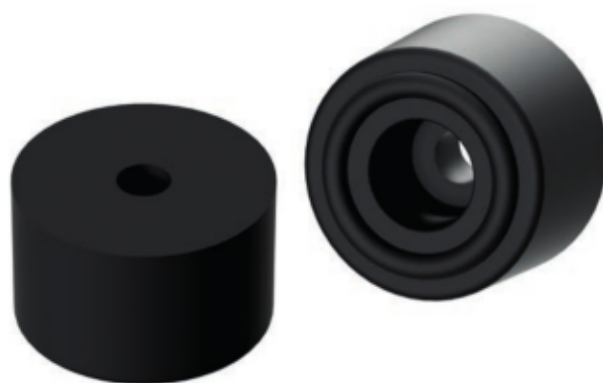
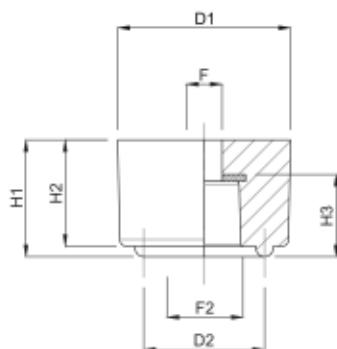
Caratteristiche: BASE ESAGONALE, STELO FISSO

Features: HEXAGONAL BASE, FIX SISTEM



| descrizione - description | DIMENSIONI PRINCIPALI - MAIN DIMENSIONS | | | | | CARICO STATICO STATIC LOAD NEWTON |
|-----------------------------|---|-------|-----|----|----|---|
| | B | D | F | A | H | |
| stelo zincato M10x30 | 30 | ES 31 | M10 | 10 | 40 | 3150 |

- Base in gomma EPDM; stelo acciaio zincato.
- I valori dei carichi sopra riportati sono calcolati in condizioni statiche. Qualora s'intendesse utilizzare i supporti in presenza di vibrazioni o carichi in movimento, tali valori dovranno essere adeguatamente ridotti. Per ulteriori chiarimenti consultare il nostro ufficio tecnico. Ogni nostra responsabilità decade in caso di manomissioni o modifiche dei componenti.
- EPDM base. Steel/stainless steel (1.4301) screw on request.
- Load values above mentioned have to be considered referring to static conditions calculated at the half of the screw length. In conditions of vibrations or in presence of dynamic loads these values should be reduced. For further information consult our technical office. We cannot accept responsibility for mounts that have been tampered or modified.



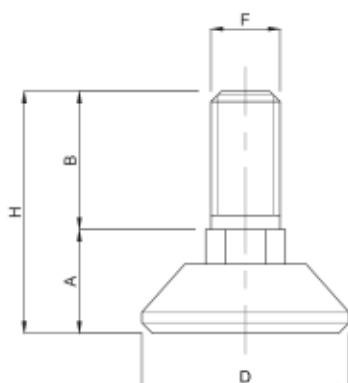
| descrizione - description | DIMENSIONI PRINCIPALI - MAIN DIMENSIONS | | | | | | |
|-------------------------------|---|--------------|-------------|-------------|------------|------------|--------------|
| | D1 | D2 | H1 | H2 | H3 | F1 | F2 |
| Piede in gomma Ø25 H17 | Ø25 | Ø17,5 | 16,9 | 15,4 | 9,4 | 5,2 | 10,58 |

- Base in gomma NBR 70 shore
- NBR Rubber base 70 shore

PA/PA

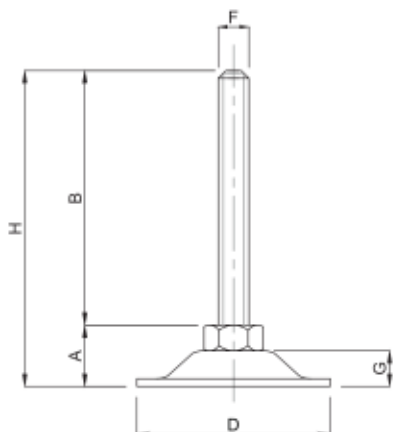
Caratteristiche: BASE Ø 30, STELO FISSO

Features: BASE Ø 30, FIX STEM



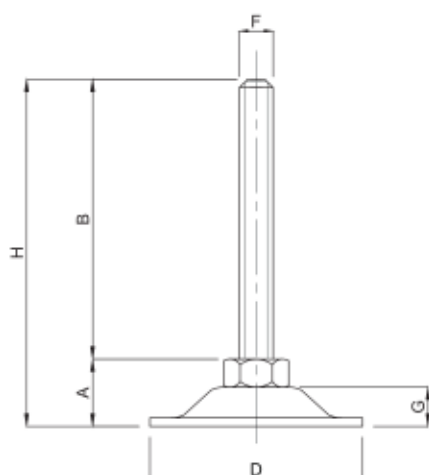
| descrizione - description | DIMENSIONI PRINCIPALI - MAIN DIMENSIONS | | | | | CARICO STATICO STATIC LOAD NEWTON |
|---------------------------|---|-------------|------------|-----------|-----------|---|
| | B | D | F | A | H | |
| M10x20 | 20 | Ø 30 | M10 | 15 | 35 | 800 |

- Base e stelo in poliammide
- I valori dei carichi sopra riportati sono calcolati in condizioni statiche. Qualora s'intendesse utilizzare i supporti in presenza di vibrazioni o carichi in movimento, tali valori dovranno essere adeguatamente ridotti. Per ulteriori chiarimenti consultare il nostro ufficio tecnico. Ogni nostra responsabilità decade in caso di manomissioni o modifiche dei componenti.
- Polyamide base and screw/ Polyamid Grundplatte und Spindel
- Load values above mentioned have to be considered referring to static conditions calculated at the half of the screw length. In conditions of vibrations or in presence of dynamic loads these values should be reduced. For further information consult our technical office. We cannot accept responsibility for mounts that have been tampered or modified.



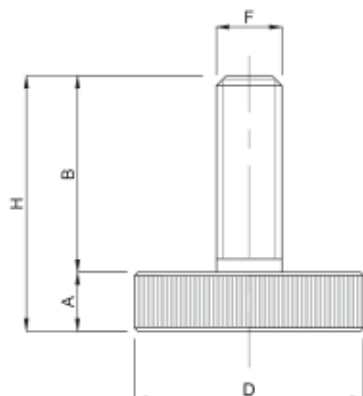
| descrizione - description | DIMENSIONI PRINCIPALI - MAIN DIMENSIONS | | | | | | CARICO STATICO STATIC LOAD NEWTON |
|---------------------------|---|-------------|------------|-------------|-------------|----------|---|
| | B | D | F | A | H | G | |
| M10x40 | 40 | Ø 46 | M10 | 13,5 | 53,5 | 7 | 5500 |
| M10x60 | 60 | Ø 46 | M10 | 13,5 | 73,5 | 7 | 5500 |

- Base e stelo in acciaio zincato
- Galvanized iron base, articulated galvanized steel screw

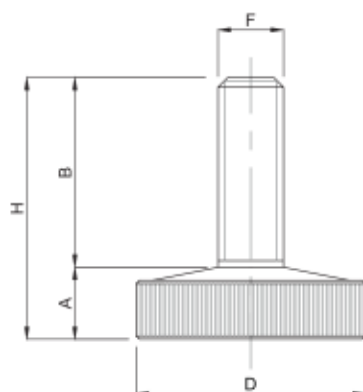


| descrizione - description | DIMENSIONI PRINCIPALI - MAIN DIMENSIONS | | | | | | CARICO STATICO STATIC LOAD NEWTON |
|---------------------------|---|------------|-----------|-------------|-------------|----------|---|
| | B | D | F | A | H | G | |
| M8x50 | 50 | Ø50 | M8 | 11,5 | 61,5 | 6 | 5000 |

- Base e stelo in acciaio zincato
- Galvanized iron base, articulated galvanized steel screw



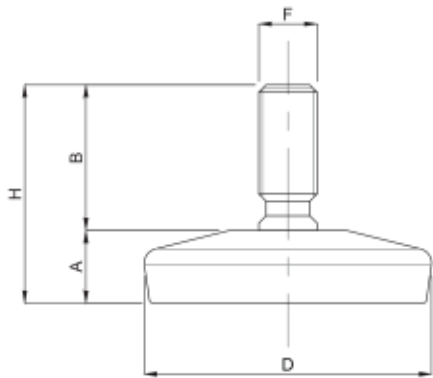
| descrizione - description | DIMENSIONI PRINCIPALI - MAIN DIMENSIONS | | | | | CARICO STATICO STATIC LOAD NEWTON |
|---------------------------|---|------|-----|---|----|---|
| | B | D | F | A | H | |
| M6x17 | 17 | Ø 25 | M6 | 7 | 24 | 1500 |
| M8x25 | 25 | Ø 25 | M8 | 7 | 32 | 1500 |
| M10x35 | 35 | Ø 25 | M10 | 7 | 42 | 1500 |
| M8x25 | 25 | Ø 35 | M8 | 9 | 34 | 2500 |
| M10x25 | 25 | Ø 35 | M10 | 9 | 34 | 2500 |
| M10x30 | 30 | Ø 35 | M10 | 9 | 39 | 2500 |
| M10x35 | 35 | Ø 35 | M10 | 9 | 44 | 2500 |
| M10x40 | 40 | Ø 35 | M10 | 9 | 49 | 2500 |



| descrizione - description | DIMENSIONI PRINCIPALI - MAIN DIMENSIONS | | | | | CARICO STATICO STATIC LOAD NEWTON |
|---------------------------|---|------|-----|-----|------|---|
| | B | D | F | A | H | |
| M6x20 | 20 | Ø 20 | M6 | 6,5 | 26,5 | 1500 |
| M8x22 | 22 | Ø 28 | M8 | 8 | 30 | 2000 |
| M10x25 | 25 | Ø 32 | M10 | 9,5 | 34,5 | 2500 |

• Base in poliammide, stelo acciaio zincato

• Polyamide base, galvanized steel screw

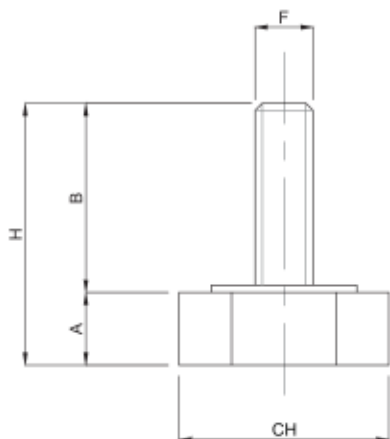


| descrizione - description | DIMENSIONI PRINCIPALI - MAIN DIMENSIONS | | | | | CARICO STATICO STATIC LOAD NEWTON |
|---------------------------|---|------|-----|----|----|---|
| | B | D | F | A | H | |
| M8x20 | 20 | Ø 40 | M8 | 10 | 30 | 3000 |
| M10x20 | 20 | Ø 40 | M10 | 10 | 30 | 3000 |

- Base in poliammide, stelo acciaio zincato
- Polyamide base, galvanized steel screw

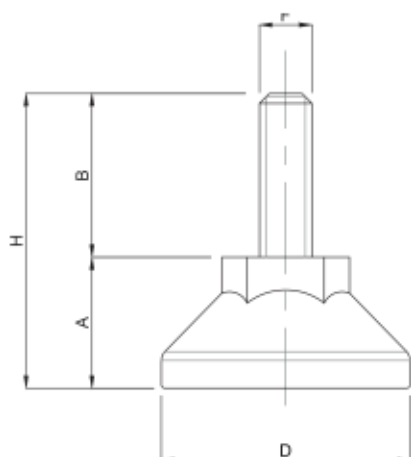
Piedini PA

Caratteristiche: BASE ESAGONALE Ø 25, STELO FISSO
Features: BASE ESAGONALE Ø 25, FIX STEM



| descrizione - description | DIMENSIONI PRINCIPALI - MAIN DIMENSIONS | | | | | CARICO STATICO STATIC LOAD NEWTON |
|---------------------------|---|------|-----|---|----|---|
| | B | CH | F | A | H | |
| M8x25 | 25 | Ø 25 | M8 | 8 | 33 | 2500 |
| M8x35 | 35 | Ø 25 | M8 | 8 | 43 | 2500 |
| M10x25 | 25 | Ø 25 | M10 | 8 | 33 | 2500 |
| M10x35 | 35 | Ø 25 | M10 | 8 | 43 | 2500 |

- Base esagonale in poliammide con stelo in ferro zincato
- Hexagonal polyamide base, galvanized steel screw

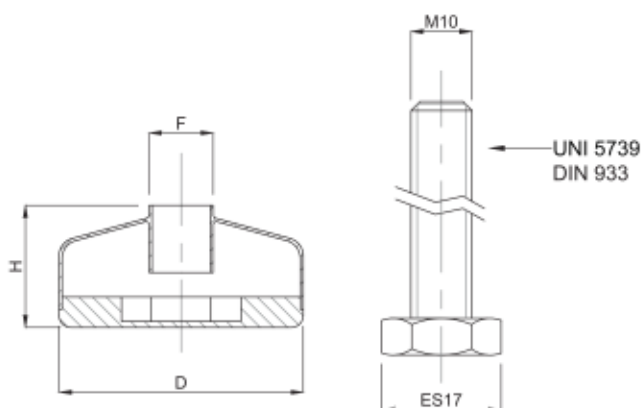


| descrizione - description | DIMENSIONI PRINCIPALI - MAIN DIMENSIONS | | | | | CARICO STATICO STATIC LOAD NEWTON |
|---------------------------|---|------|----|----|----|---|
| | B | D | F | A | H | |
| M8x25 | 25 | Ø 38 | M8 | 15 | 40 | 2500 |

- Base in poliammide con sede esagonale, stelo acciaio zincato
- Polyamide base with Hexagonal seat, galvanized iron screw

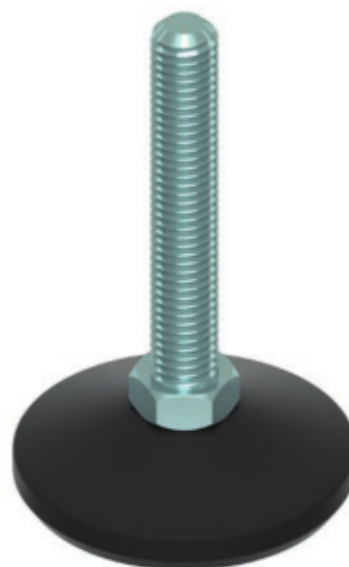
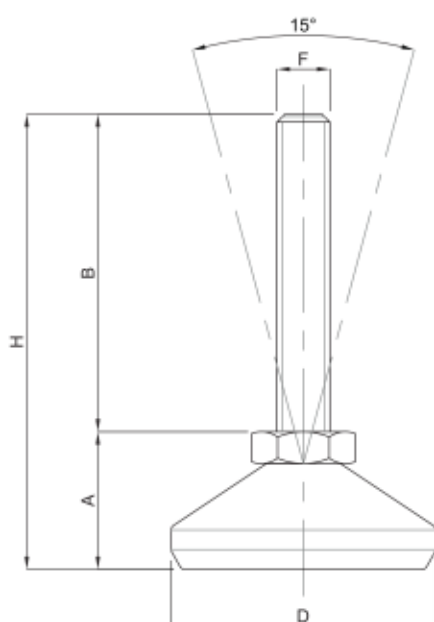
Piedini PA

Caratteristiche: BASE Ø 40 CON ALLOGGIO PER VITE CON TESTA ESAGONALE
Features: BASE Ø 40 WITH HOUSING FOR SCREW WITH HEXAGONAL HEAD



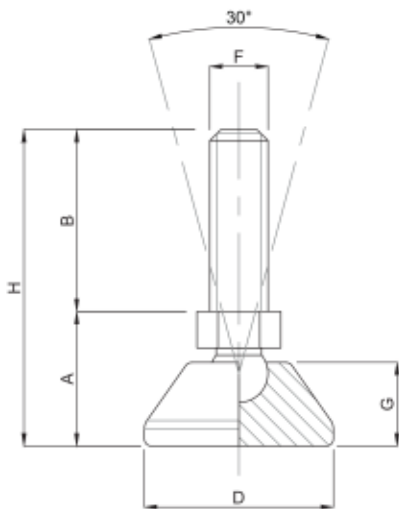
| descrizione - description | DIMENSIONI PRINCIPALI - MAIN DIMENSIONS | | | CARICO STATICO STATIC LOAD NEWTON |
|---------------------------|---|-----|----|---|
| | D | F | H | |
| Esagono Vite 17 | Ø 40 | M10 | 20 | 3000 |

- PA Base con alloggiamento per vite a testa esagonale 17 - DIN 933/UNI 5739
- Vite fornita su richiesta
- Lotto minimo per la base 1.000pz
- PA Base with socket for screw SW17 - DIN 933/UNI 5739
- Screw on request
- MOQ for PA base 1.000pcs

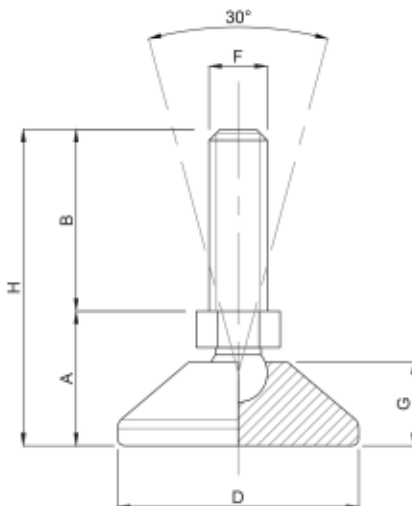


| descrizione - <i>description</i> | DIMENSIONI PRINCIPALI - <i>MAIN DIMENSIONS</i> | | | | | | CARICO STATICO <i>STATIC LOAD</i> NEWTON |
|----------------------------------|--|------|-----|----|----|------|--|
| | B | D | F | A | H | G | |
| M10x40 | 40 | Ø 40 | M10 | 18 | 58 | 11,5 | 3500 |
| M10x40 cromato | 40 | Ø 40 | M10 | 18 | 58 | 11,5 | 3500 |
| M10x60 | 60 | Ø 40 | M10 | 18 | 78 | 11,5 | 3500 |
| M10x60 cromato | 60 | Ø 40 | M10 | 18 | 78 | 11,5 | 3500 |
| M10x40 | 40 | Ø 50 | M10 | 20 | 60 | 13,5 | 4500 |
| M10x40 cromato | 40 | Ø 50 | M10 | 20 | 60 | 13,5 | 4500 |
| M10x60 | 60 | Ø 50 | M10 | 20 | 80 | 13,5 | 4500 |
| M10x60 cromato | 60 | Ø 50 | M10 | 20 | 80 | 13,5 | 4500 |

- Base in poliammide nero (disponibile anche con cuffia cromata) stelo leggermente snodato in ferro zincato
- I valori dei carichi sopra riportati sono calcolati in condizioni statiche. Qualora s'intendesse utilizzare i supporti in presenza di vibrazioni o carichi in movimento, tali valori dovranno essere adeguatamente ridotti. Per ulteriori chiarimenti consultare il nostro ufficio tecnico. Ogni nostra responsabilità decade in caso di manomissioni o modifiche dei componenti.
- *Black polyamide base (chromate case available), slightly articulated galvanized steel screw*
- *Load values above mentioned have to be considered referring to static conditions calculated at the half of the screw length. In conditions of vibrations or in presence of dynamic loads these values should be reduced. For further information consult our technical office. We cannot accept responsibility for mounts that have been tampered or modified.*



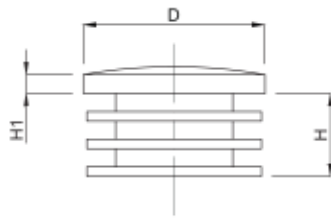
| descrizione - description | DIMENSIONI PRINCIPALI - MAIN DIMENSIONS | | | | | | CARICO STATICO STATIC LOAD NEWTON |
|---------------------------|---|------|-----|------|------|------|---|
| | B | D | F | A | H | G | |
| M10x10 | 10 | Ø 26 | M10 | 16,5 | 26,5 | 11,5 | 1500 |
| M10x20 | 20 | Ø 26 | M10 | 16,5 | 36,5 | 11,5 | 1500 |
| M10x30 | 30 | Ø 26 | M10 | 16,5 | 46,5 | 11,5 | 1500 |



| descrizione - description | DIMENSIONI PRINCIPALI - MAIN DIMENSIONS | | | | | | CARICO STATICO STATIC LOAD NEWTON |
|---------------------------|---|------|----|----|----|----|---|
| | B | D | F | A | H | G | |
| M8x30 | 30 | Ø 38 | M8 | 14 | 44 | 10 | 3000 |

• Base in poliammide nero, stelo snodato in ferro zincato

• Black polyamide base, articulated galvanized steel screw



| descrizione - description | TONDO ESTERNO EXTERNAL ROUND D | H1 | H |
|---------------------------|--------------------------------------|----------|------------|
| Tondo Ø20 | 20 | 4 | 9,5 |
| Tondo Ø22 | 22 | 4 | 10 |
| Tondo Ø25 | 25 | 4 | 13 |
| Tondo Ø28 | 28 | 5 | 15 |
| Tondo Ø30 | 30 | 5 | 17 |
| Tondo Ø32 | 32 | 5 | 16 |
| Tondo Ø35 | 35 | 5 | 17 |
| Tondo Ø40 | 40 | 5 | 17 |
| Tondo Ø45 | 45 | 5 | 17 |
| Tondo Ø50 | 50 | 5 | 17 |
| Tondo Ø60 | 60 | 5 | 17 |

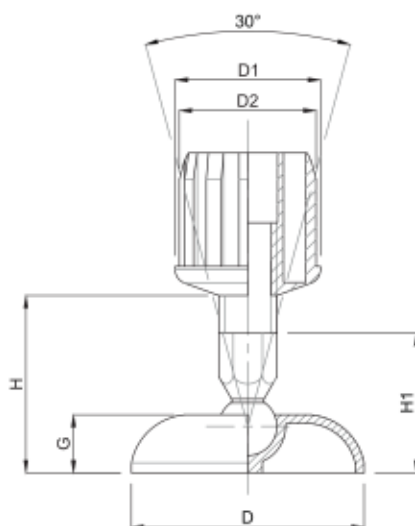
- Tappo di chiusura in poliammide per tubi tondi.
- I valori dei carichi sopra riportati sono calcolati in condizioni statiche. Qualora s'intendesse utilizzare i supporti in presenza di vibrazioni o carichi in movimento, tali valori dovranno essere adeguatamente ridotti. Per ulteriori chiarimenti consultare il nostro ufficio tecnico. Ogni nostra responsabilità decade in caso di manomissioni o modifiche dei componenti.

- Polyamide plug for round tubes.
- Load values above mentioned have to be considered referring to static conditions calculated at the half of the screw length. In conditions of vibrations or in presence of dynamic loads these values should be reduced. For further information consult our technical office. We cannot accept responsibility for mounts that have been tampered or modified.

Assieme Plastica per tubo Ø 50x1,5

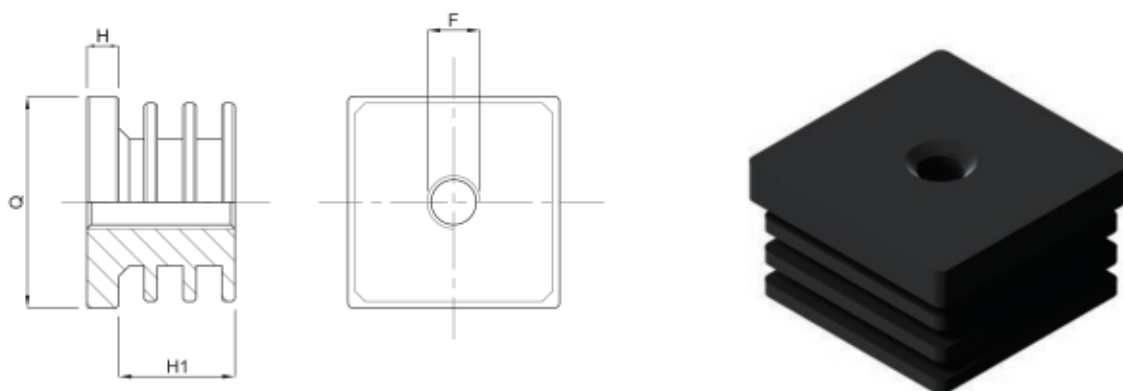
Caratteristiche: BASE Ø 80, STELO ARTICOLATO 30°

Features: BASE Ø 80, 30° ARTICULATED STEM

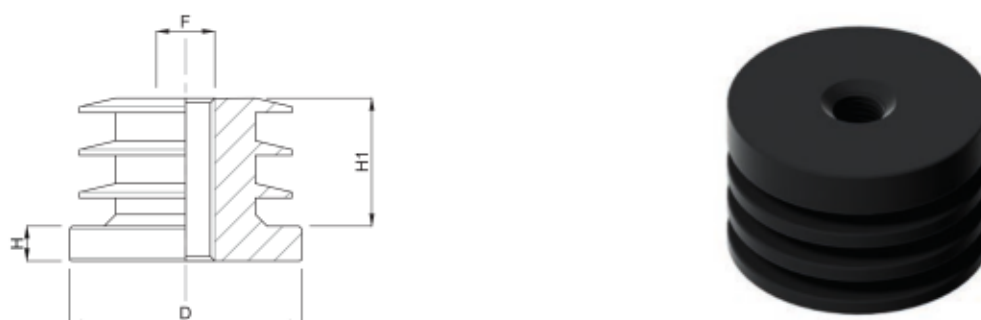


| DIMENSIONI PRINCIPALI - MAIN DIMENSIONS | | | | | | | CARICO STATICO STATIC LOAD NEWTON |
|---|----|----|----|----|----|----|---|
| D | D1 | D2 | G | H | H1 | CH | |
| 80 | 50 | 47 | 20 | 65 | 48 | 17 | 1000 |

- Base, stelo e tappo in poliammide
- Polyamide base, screw and plug



| descrizione - description | QUADRO ESTERNO EXTERNAL SQUARE Q | H | H1 | FILETTO SCREW F |
|---------------------------|--|---|----|-----------------------|
| Quadro 20x20 M10 | 20x20 | 5 | 18 | M10 |
| Quadro 22x22 M10 | 22x22 | 5 | 18 | M10 |
| Quadro 25x25 M10 | 25x25 | 5 | 19 | M10 |
| Quadro 30x30 M10 | 30x30 | 6 | 20 | M10 |
| Quadro 35x35 M10 | 35x35 | 6 | 21 | M10 |
| Quadro 40x40 M10 | 40x40 | 6 | 22 | M10 |
| Quadro 50x50 M10 | 50x50 | 7 | 30 | M10 |



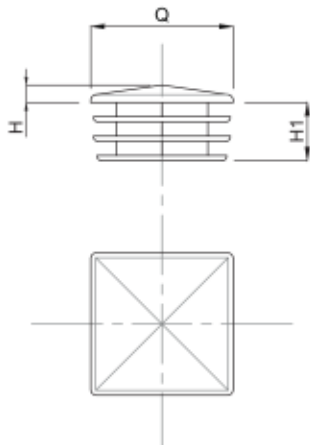
| descrizione - description | TONDO ESTERNO EXTERNAL ROUND D | H | H1 | FILETTO SCREW F |
|---------------------------|--------------------------------------|---|----|-----------------------|
| Ø 18 M10 | 18 | 6 | 18 | M10 |
| Ø 20 M10 | 20 | 6 | 18 | M10 |
| Ø 22 M10 | 22 | 6 | 19 | M10 |
| Ø 25 M10 | 25 | 6 | 19 | M10 |
| Ø 28 M10 | 28 | 6 | 19 | M10 |
| Ø 30 M10 | 30 | 6 | 19 | M10 |
| Ø 32 M10 | 32 | 6 | 19 | M10 |
| Ø 35 M10 | 35 | 6 | 20 | M10 |
| Ø 40 M10 | 40 | 6 | 20 | M10 |
| Ø 45 M10 | 45 | 6 | 21 | M10 |
| Ø 50 M10 | 50 | 6 | 21 | M10 |

• Tappo di chiusura in poliammide per tubi quadri.
A richiesta anche con M8

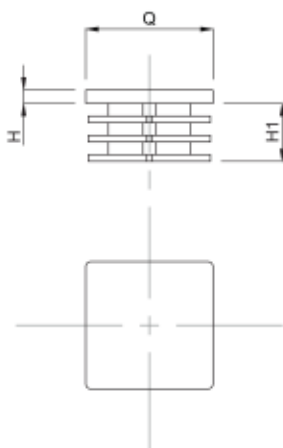
• I valori dei carichi sopra riportati sono calcolati in condizioni statiche. Qualora s'intendesse utilizzare i supporti in presenza di vibrazioni o carichi in movimento, tali valori dovranno essere adeguatamente ridotti. Per ulteriori chiarimenti consultare il nostro ufficio tecnico. Ogni nostra responsabilità decade in caso di manomissioni o modifiche dei componenti.

• Polyamide plug for square tubes
On request also with M8 available

• Load values above mentioned have to be considered referring to static conditions calculated at the half of the screw length. In conditions of vibrations or in presence of dynamic loads these values should be reduced. For further information consult our technical office. We cannot accept responsibility for mounts that have been tampered or modified.



| descrizione - description | QUADRO ESTERNO EXTERNAL SQUARE Q | H | H1 |
|---------------------------|--|---|----|
| Quadro 25x25 | 25x25 | 6 | 20 |
| Quadro 30x30 | 30x30 | 6 | 21 |
| Quadro 35x35 | 35x35 | 6 | 21 |
| Quadro 40x40 | 40x40 | 6 | 21 |
| Quadro 50x50 | 50x50 | 6 | 21 |



| descrizione - description | QUADRO ESTERNO EXTERNAL SQUARE Q | H | H1 |
|---------------------------|--|---|----|
| Quadro 25x25 | 25x25 | 5 | 20 |
| Quadro 30x30 | 30x30 | 5 | 21 |
| Quadro 35x35 | 35x35 | 4 | 21 |
| Quadro 40x40 | 40x40 | 4 | 21 |
| Quadro 50x50 | 50x50 | 5 | 21 |

• Tappo di chiusura in poliammide per tubi quadri.

• Polyamide plug for square tubes.